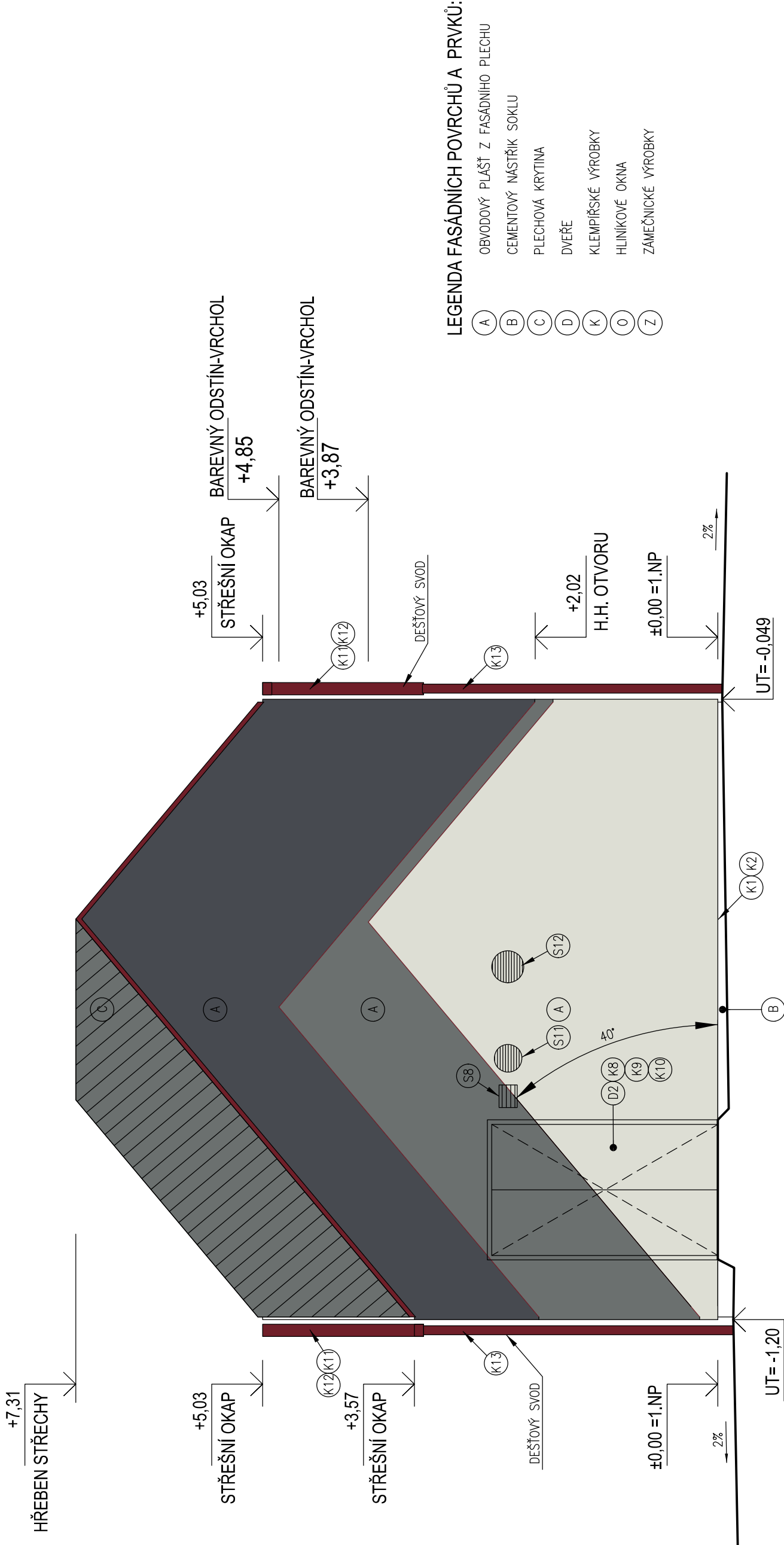


Vypracování projektu stavby  
"Optimalizace traťového úseku Praha Hostivař - Praha hl. n."  
je spolufinancováno Evropskou unií z programu TEN-T



LEGENDA FASÁDNÍCH POVRCHŮ A PRVKŮ:

- A OBVODOVÝ PLÁŠŤ Z FASÁDNÍHO PLECHU
- B CEMENTOVÝ NASTŘÍK SOKLU
- C PLECHOVÁ KRYTINA
- D DVEŘE
- K KLEMPÍŘSKÉ VÝROBKY
- O HLINIKOVÉ OKNA
- Z ZÁMEČNICKÉ VÝROBKY

VÝŠKOVÝ SYSTÉM Bpv			SOUŘADNICOVÝ SYSTÉM S-JTSK		
Číslo změny:	Obsah změny:	Datum změny:	Číslo změny:	Obsah změny:	Datum změny:
01	-	-	01	-	-
02	-	-	02	-	-
03	-	-	03	-	-

Objednatel:	Správa železniční dopravní cesty, státní organizace Dlážděná 1003/7, 110 00 Praha 1
	Stavební správa západ Sokolovská 278/1955, 190 00 Praha 9

Generální projektant:	SUDOP PRAHA a.s. Olšanská 1a, 130 80 Praha 3 tel.: +420 267 094 111 fax: +420 224 230 316 e-mail: praha@sudop.cz
Hlavní inženýr projektu:	ING. VLADISLAV ŠEFL
Vedoucí týmu:	ING. MILOŠ KRAMEŠ
Garant profese:	ING. MARTIN NÁPRAVNÍK

Středisko: ARCHITEKTURY A POZEMNÍCH STAVEB		
Vedoucí střediska:	Odpovědný projektant SO, IO, PS:	Vypracoval:
ING. ONDŘEJ KAFKA	ING. ARCH. JAKUB JAKUBEC	ING. ARCH. JAKUB JAKUBEC
		Kontroloval:
		ING. MARTIN NÁPRAVNÍK

Název akce:		Číslo smlouvy:
OPTIMALIZACE TRAŤOVÉHO ÚSEKU PRAHA HOSTIVAŘ - PRAHA HL.N.		14 459 201
II. ČÁST - PRAHA HOSTIVAŘ - PRAHA HL. N.		Projektový stupeň:
		PROJEKT
Část:		Datum:
SO 4-40-01 ZAST. EDEN, TECHNOLOGICKÁ BUDOVA ARCHITEKTONICKO A STAVEBNĚ TECHNICKÉ ŘEŠENÍ		15.8.2015
Název přílohy:		Číslo části:
		E.2.1.4.1
		Měřítko:
		1:50
		Počet formátů:
		5x A4
POHLED ZÁPADNÍ		Číslo přílohy:
		11

ZA TUTO PUBLIKACI ODPOVÍDÁ POUZE JEJÍ AUTOR, EVROPSKÁ UNIE NENESE ODPOVĚDNOST ZA JAKÉKOLI VYUŽITÍ INFORMACÍ V NI OBSAŽENÝCH.